

# Lighting

ma **g**azine

SPECIALE/SPECIAL

CENTRI COMMERCIALI  
SHOPPING DA MILLE  
E UNA NOTTE  
*Shopping centers  
one thousand and one  
nights style shopping*

URBANISTICA/URBANISTIC

L'UNIVERSITÀ  
RIDISEGNA  
LA METROPOLI  
*The University  
redesigns  
the metropolis*

TENDENZE/TRENDS

IL GRAND TOUR  
DELLE CANTINE  
*A grand tour  
of wine cellars*

DESIGN/DESIGN

IL FUTURO  
DELLA LUCE  
*The future of light*



1

L'ILLUMINAZIONE  
 D'ACCENTO DI ALCUNI  
 PARTICOLARI ARCHITETTONICI  
 IN FACCIATA CREA  
 UNA IMMAGINE NOTTURNA  
 DI GRANDE EFFETTO



2

■■■ 1.2. CENTRO COMMERCIALE RECENTEMENTE INAUGURATO NELLA CITTÀ IRANIANA DI BANDAR ABBAS, CHE SI TROVA SULLO STRETTO DI HORMOZ, ALL'IMBOCCO DEL GOLFO PERSICO. LA FACCIATA PRESENTA RICHIAMI PRECISI ALLA TRADIZIONE ARCHITETTONICA LOCALE. NEL PROGETTO ILLUMINOTECNICO DISEGNATO DALL'ARCH. GIORGIO PALERMO LA LUCE SOTTOLINEA DIVERSI PARTICOLARI ARCHITETTONICI, UTILIZZANDO SIA L'EFFETTO DOCCIA (WALL WASH), SIA L'ILLUMINAZIONE DAL BASSO.

*THE EMPHASIS LIGHTING OF A NUMBER OF ARCHITECTURAL DETAILS ON THE FACADE CREATES A HIGHLY EFFECTIVE NIGHT-TIME IMAGE*

■■■ 1.2. A RECENTLY INAUGURATED SHOPPING CENTRE IN THE IRANIAN CITY OF BANDAR ABBAS, SITUATED ON THE HORMOZ STRAIT, AT THE ENTRANCE TO THE PERSIAN GULF. THE FACADE CONTAINS PRECISE REFERENCES TO THE LOCAL ARCHITECTURAL TRADITION. THE LIGHT EMPHASIZES VARIOUS ARCHITECTURAL DETAILS, USING BOTH THE WALL WASH EFFECT AND THE UNDERNEATH LIGHTING SOLUTION IN THE LIGHTING TECHNOLOGY PROJECT DESIGNED BY ARCHITECT GIORGIO PALERMO.

# ESTERNI

## il SEGNO dell'ARCHITETTO

EXTERIORS • THE SIGN OF THE ARCHITECT

- 1.** LUCE LINEARE DAL BASSO NELLA FALSA FINESTRA CHE CREA UN EFFETTO WALL WASH

*LINEAR UPLIGHTER IN THE FALSE WINDOW TO CREATE WALL WASH EFFECT*

- 2.** LUCE DAL BASSO NELLA FINESTRA DECORATIVA CHE CREA UN EFFETTO WALL WASH

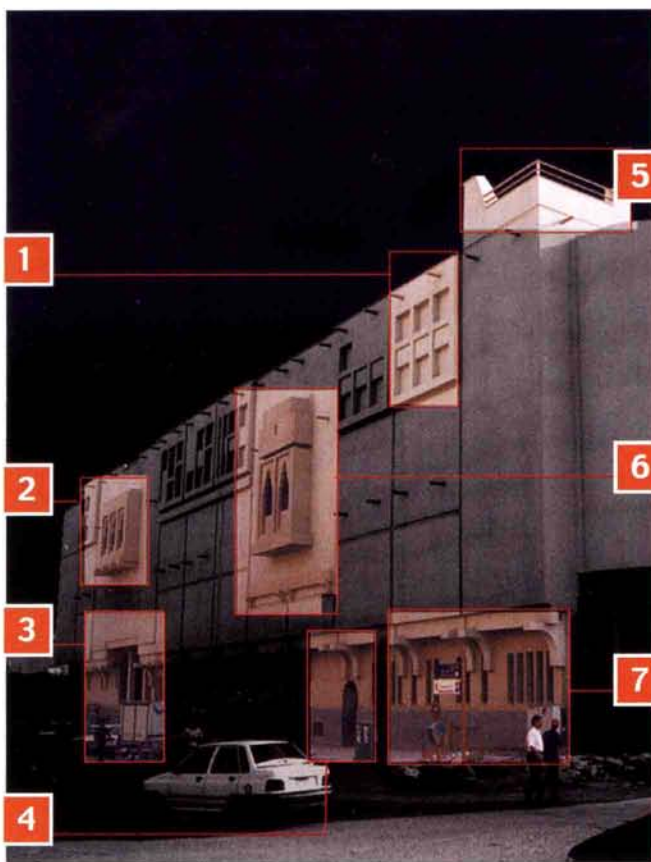
*UPLIGHTER IN THE DECORATIVE WINDOW TO CREATE WALL WASH EFFECT*

- 3.** LUCE DALL'ALTO NELLA VOLTA D'INGRESSO, SEGNA PASSO SUI GRADINI E LUCE DAL BASSO SULLE COLONNE QUADRATE

*DOWNLIGHT ON THE ENTRANCE CANOPY, STEP LIGHT ON THE STAIRS AND UPLIGHT ON THE SQUARE COLUMNS*

- 4.** LUCE DALL'ALTO SULLA VOLTA DELLA RAMPA D'INGRESSO

*DOWNLIGHT ON THE CEILING OF THE RAMP ENTRANCE*



- 5.** LUCE LINEARE DAL BASSO SULLA RINGHIERA DELLA TORRE PER ENFATIZZARE LA TEXTURE TRIDIMENSIONALE

*LINEAR UPLIGHTER UNDER THE TOWER RAILINGS TO ENHANCE 3D TEXTURE*

- 6.** LUCE DAL BASSO NELLA FINESTRA DECORATIVA CHE CREA UN EFFETTO WALL WASH

*UPLIGHTER IN THE DECORATIVE WINDOW TO CREATE WALL WASH EFFECT*

- 7.** LUCE DAL BASSO NEGLI ARCHI DECORATIVI PER CREARE EFFETTO WALL WASH E CONTRASTO

*UPLIGHTER BETWEEN DECORATIVE ARCHES TO CREATE WALL WASH EFFECT AND CONTRAST*

- 8.** LUCE LINEARE DAL BASSO SUGLI ELEMENTI SOTTO LA FINESTRA PER ENFATIZZARE LA TEXTURE TRIDIMENSIONALE

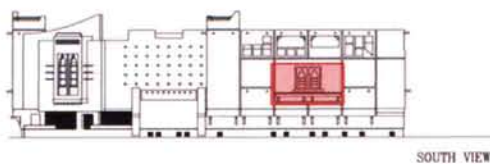
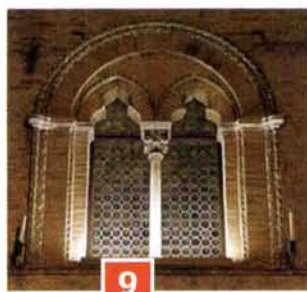
*LINEAR UPLIGHTER ON THE ELEMENTS UNDER THE WINDOW TO ENHANCE 3D TEXTURE*

- 9.** LUCE DAL BASSO SULLE FINESTRE DECORATIVE PER CREARE EFFETTO WALL WASH E CONTRASTO

*UPLIGHTER ON DECORATIVE WINDOWS TO CREATE CONTRAST AND WALL WASH EFFECT*

- 10.** LUCE DAL BASSO A FASCIO STRETTO PER EVIDENZIARE LE CORNICI DELLE FINESTRE DECORATIVE

*NARROW BEAM UPLIGHTER TO HIGHLIGHT THE EDGES OF THE DECORATIVE WINDOWS*



SOUTH VIEW

